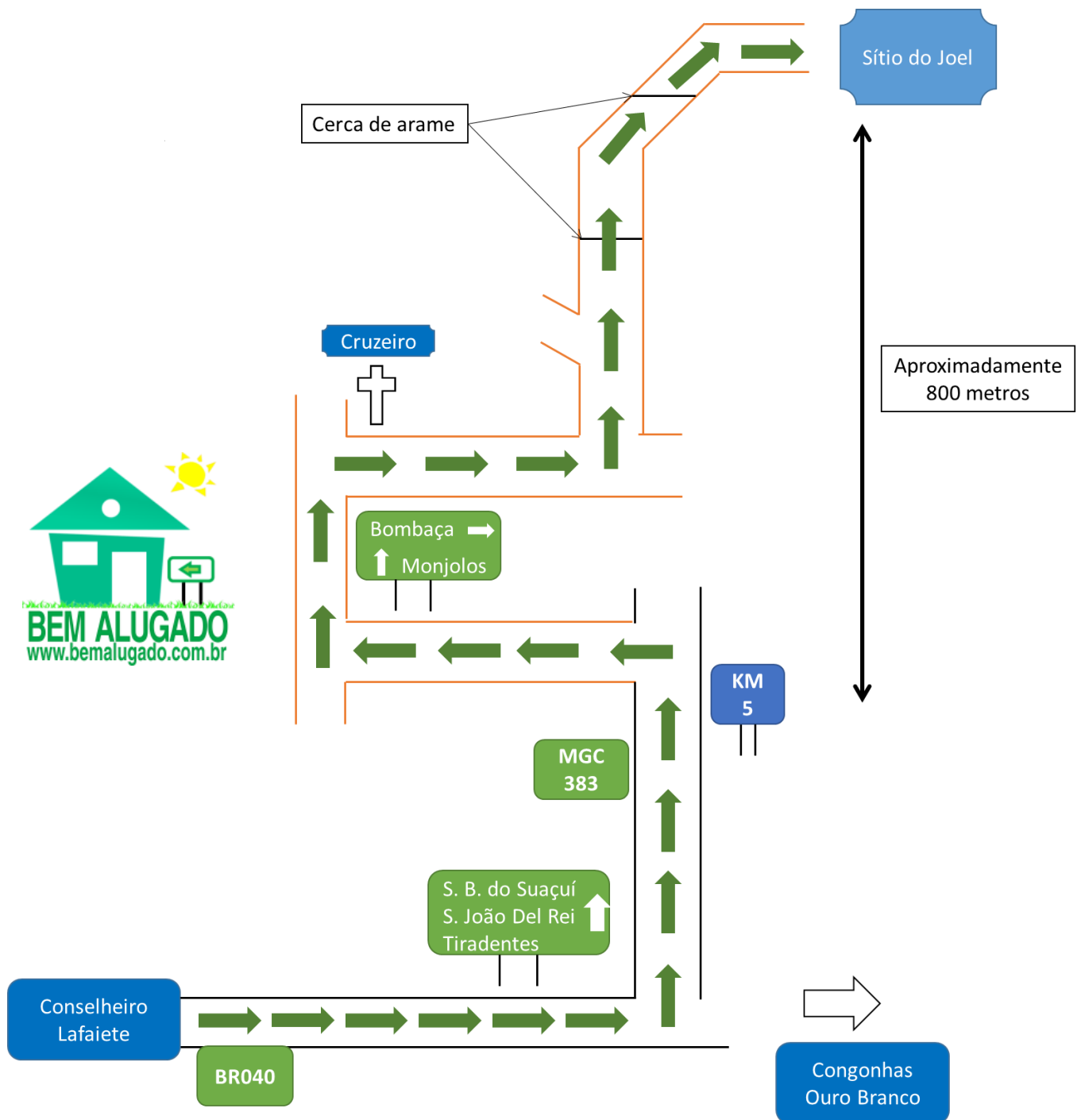


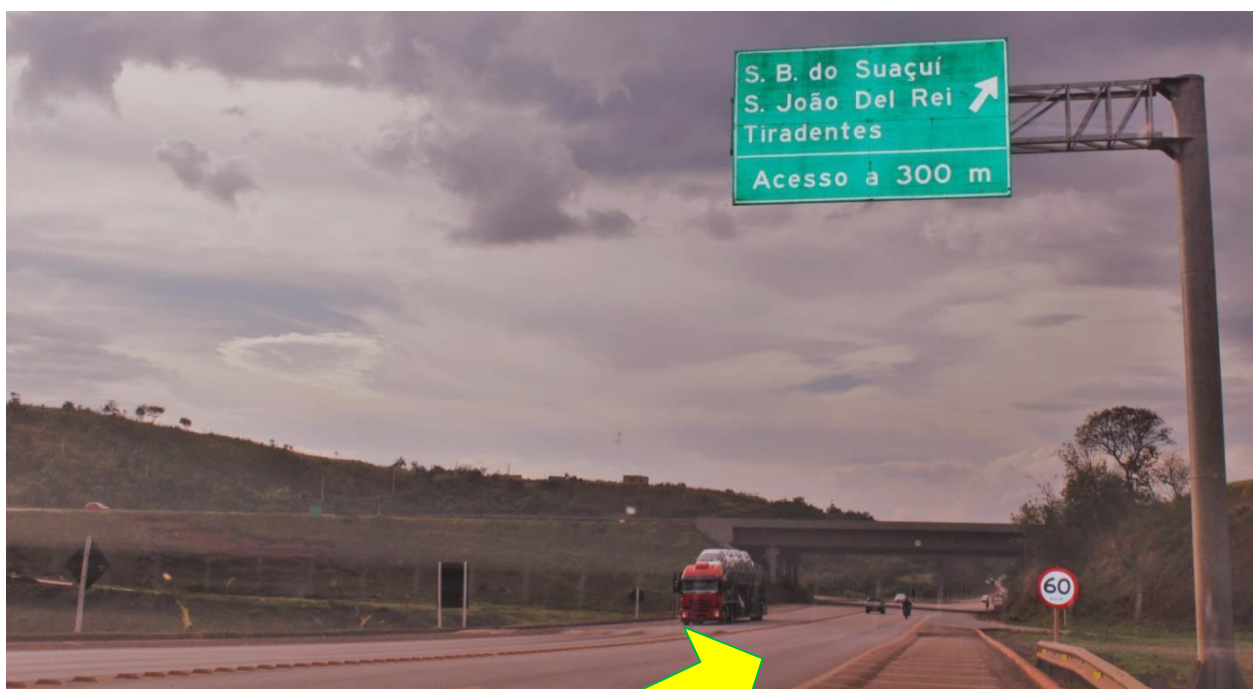
SÍTIO DO JOEL – COMO CHEGAR: SAÍNDO DE CONSELHEIRO LAFAIETE



Siga pela BR040 sentido Congonhas / Belo Horizonte / Brasília



Após o KM 619 você irá avistar uma placa indicando S. B. do Suaçuí / S. João Del Rei / Tiradentes – Acesso a 300m



Você passará em baixo de um viaduto.



Logo após irá entrar à direita na placa que indica Saída 61B / S. Brás do Suaçuí / S. João Del Rei / Tiradentes



Após esta entrada você irá passar por cima do viaduto. Siga em frente.



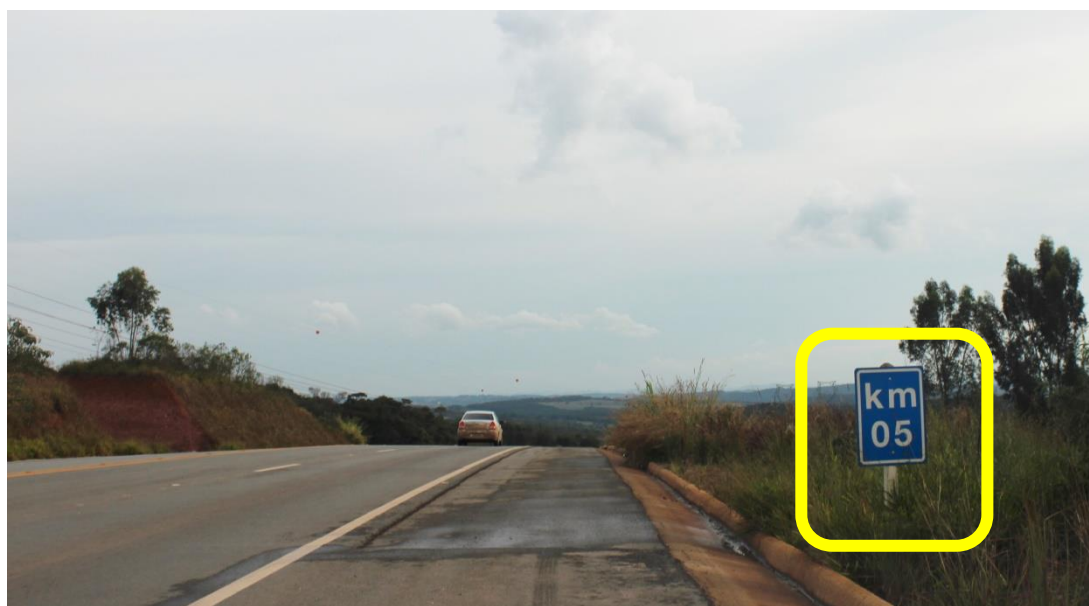
Você está na MGC 383, continue em frente.



Você irá passar por dois Retornos, continue sempre em frente, sentindo S. João Del Rei



Assim que você avistar a placa do KM 5, diminua a velocidade.



Você deve cruzar a pista e entrar à esquerda



Você irá entrar em uma estrada de terra



Você irá subir um leve morro



Após aproximadamente 50m, vire à direita



Continue em frente por aproximadamente 200 metros



Você irá avistar uma placa indicando Bombaça / Monjolos



Ande mais 10 metros e assim que avistar um cruzeiro vire à direita



Siga em frente por mais 140 metros, e assim que avistar a primeira entrada vire à esquerda



Siga pela estrada da direita por mais aproximadamente 400 metros.



Você irá passar por duas cercas de arame. Você já está chegando!



